

Bep Haans

Shopmanager Textielmuseum Tilburg

Karen Kuhbauch in gesprek met Bep Haans, shopmanager

1. Kun je een beeld schetsen over het Textielmuseum en haar bezoekers?
2. Welke ontwikkeling heeft de museumwinkel de afgelopen 16 jaar doorgemaakt?
3. Kun je het inkoopproces bij tentoonstellingen beschrijven? Bijvoorbeeld voor SHAPE
4. Hoe bepaal je de balans tussen prijs, identiteit en esthetiek?
5. Hoe organiseer je de inkoop van lokale en ambachtelijke producten?
6. Hoe onderhoud je jouw relaties met leveranciers?
7. Hoe zorg je dat de winkel aansluit bij de beleving van het museum?
8. Met wie binnen het museum werk je samen om de winkel te integreren in de tentoonstellingen?
9. Welke veranderingen of ontwikkelingen zou je graag zien in de toekomst van museumwinkels?
10. Wat is je advies voor de volgende generatie shopmanagers die het museumlandschap vernieuwen?

TextielMuseum TextielLab

Foto's in deze presentatie zijn gemaakt door:
Josefina Eikenaar-TextielMuseum (Shop)
Daisy Collingridge (Shape)
Patty van den Elshout (Textiellab)

Bauhaus&

Modern Textiles in the Bauhaus
Modern Textiles in the Bauhaus











Stäubli E650

P1

COMPACT DRIVE

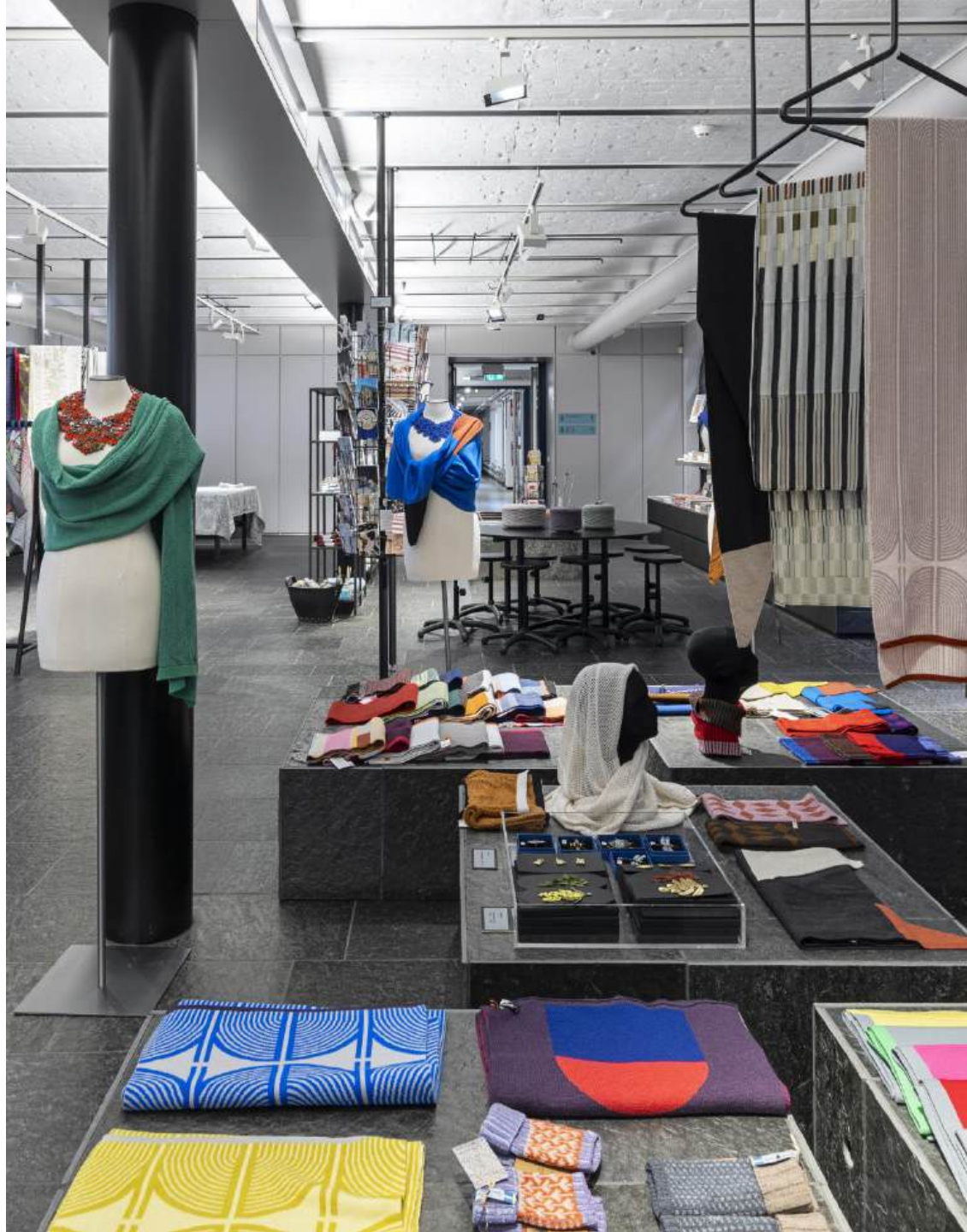








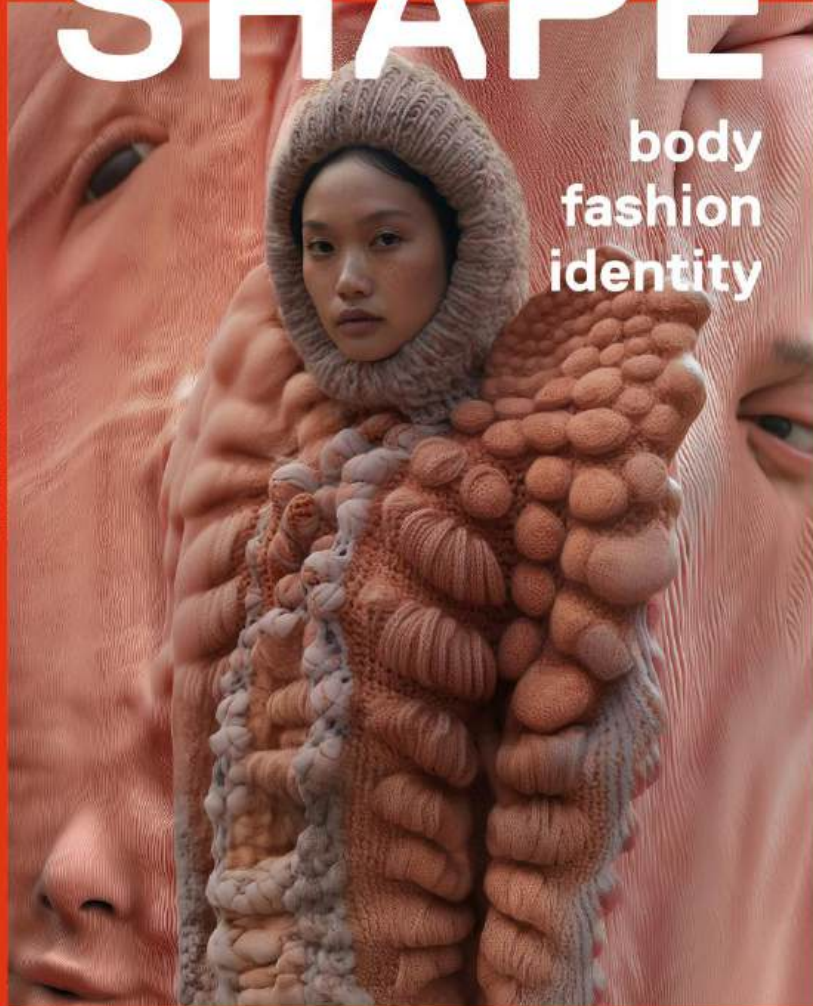




TextielMuseum  TextielLab

SHAPE

body
fashion
identity



© 2024 TextielMuseum

16 november – 30 maart 2025

FONDS 21



Provincie Noord-Brabant















**Cultuur Retail
Netwerk Dag**

2024